



1

Assemblare le gambe della consolle con le apposite viti



2

Montare le fasce perimetrali utilizzando le viti a legno



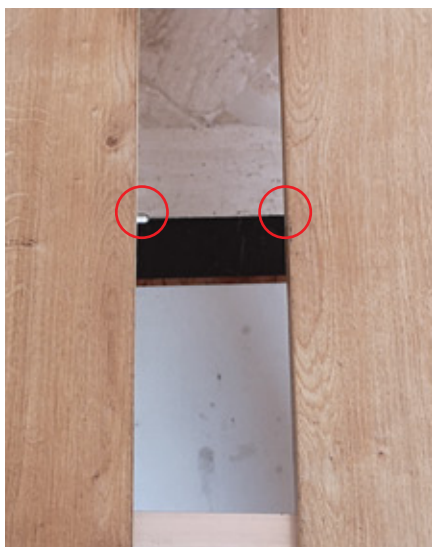
3

Posizionare le guide e avvitare le viti legno nelle apposite predisposizioni



4

Avvitare la gamba estensibile con le 4 viti M5



5

Inserire gli ugonotti Maschio e Femmina sia nei piani apribili che nelle prolunghie (da un lato maschio e da un lato femmina)



Femmina



Maschio



- 6** Aprire la gamba centrale, regolare l'altezza e bloccare con le manopole.

